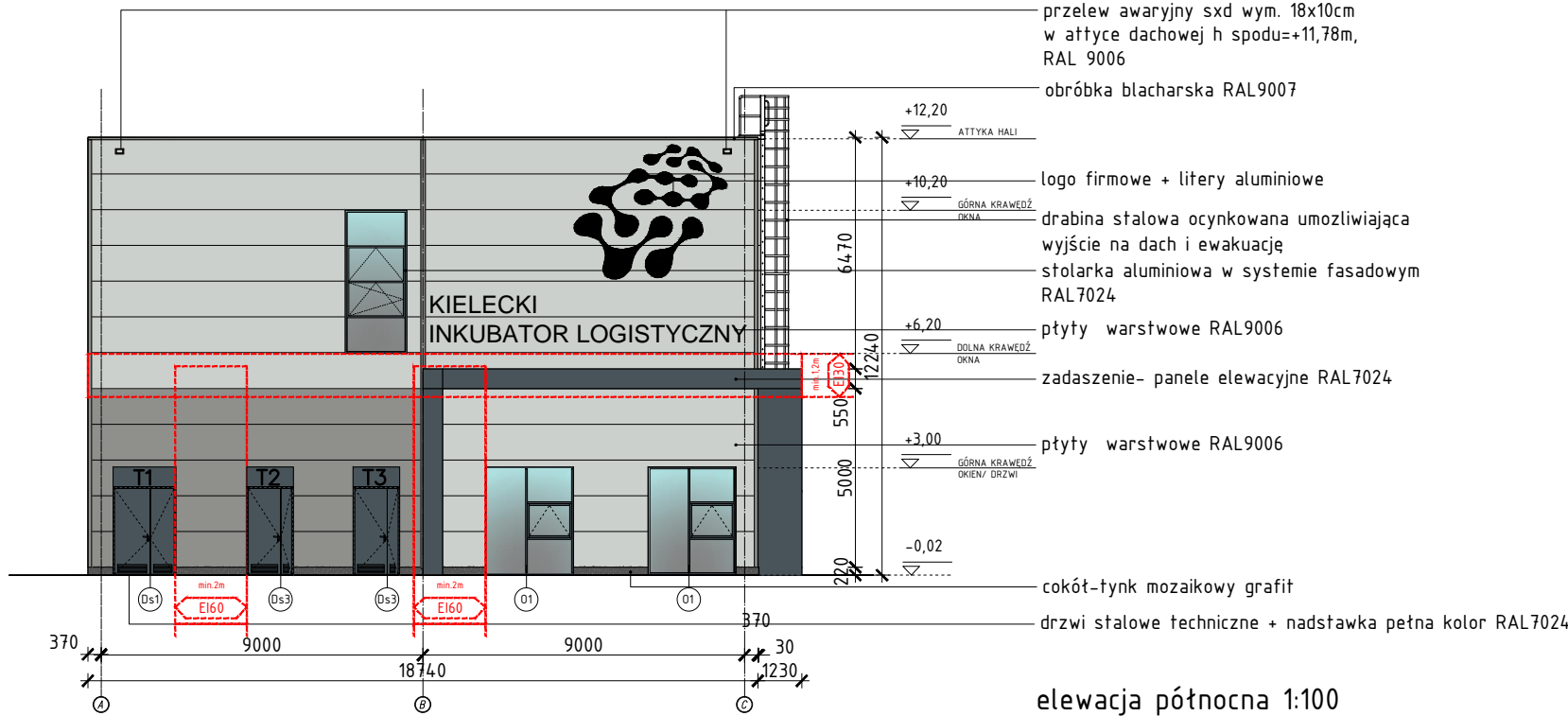


elewacja południowa 1:100

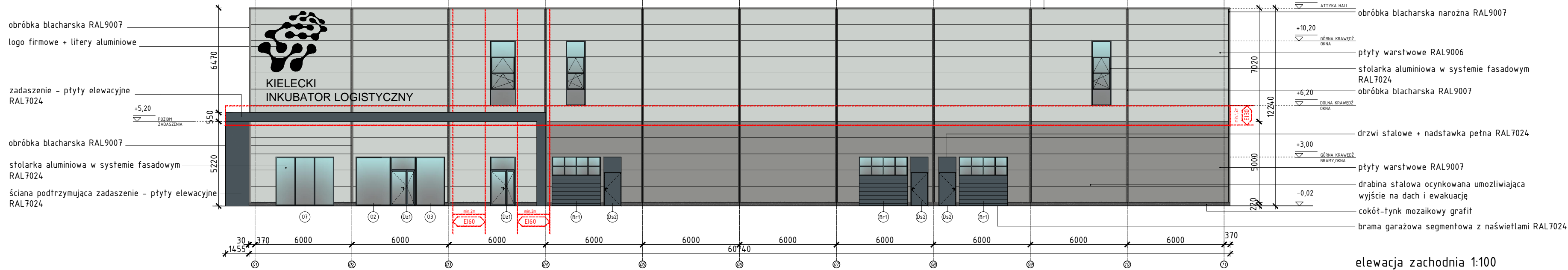


elewacja północna 1:100

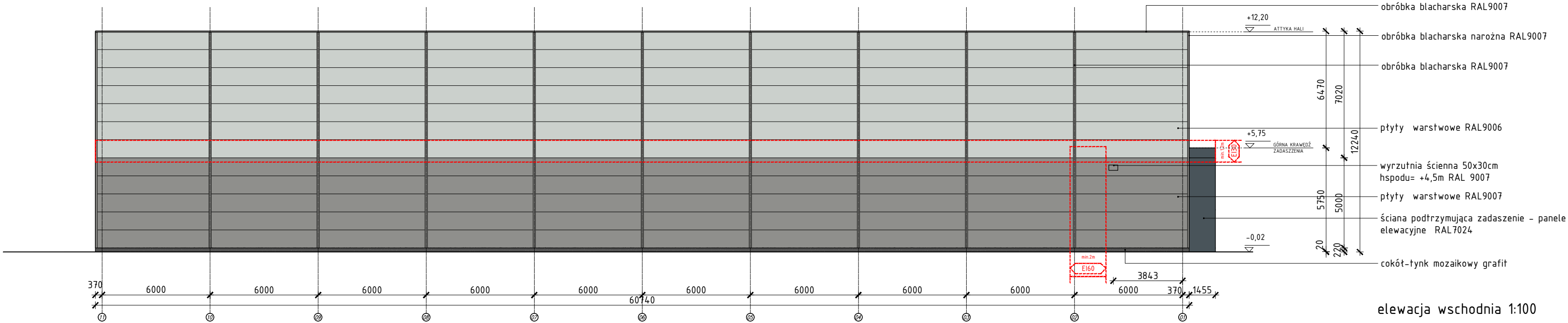
Uwaga:

Płyty warstwowe RAL9006 i 9007 o parametrach nie gorszych niż:  
szer. płyty 100cm, grubość 12cm, współczynnik  $U_c=0,18$  W/m<sup>2</sup>K, NRO, rdzeń- pianka PIR;  
płyty gładkie w układzie poziomym, ukryte mocowanie.

Bramy segmentowe garażowe z nasświetlami kolor RAL7024 o parametrach nie gorszych niż:  
brama segmentowa, gr 67mm, napęd automatyczny zintegrowany z systemem sterowania,  
nasświetla w aluminiowej ramie- 8sz1,



elewacja zachodnia 1:100



elewacja wschodnia 1:100

UWAGI:

- Wymiary podano w [mm].
- Koły wysokościowe podano w [m].
- Rozpatrywać łącznie z częścią opisową oraz projektami pozostałych branż oraz warunkami ochrony ppoż.
- Elementy konstrukcyjne wykonywać zgodnie z rysunkami konstrukcji.
- We wszystkich pomieszczeniach mokrych zastosować izolację przeciwwodną podłogowo na ścianach i posadzkach oraz w przyszacach.
- Wszystkie elementy metalowe zabezpieczyć antykorozyjnie.
- Należy zapewnić ciągłość izolacji przeciwwilgociowej.
- Wszystkie elementy stanowiące wykończenie wnetrz lub okładziny elewacyjne powinny odpowiadać wytycznym zawartym w warunkach ppoż oraz powinny spełniać niezbędne wymagania bezpieczeństwa użytkownika zawarte w przepisach techniczno-budowlanych, w tym przepisach bhp.
- Wszystkie wymiary należy sprawdzić na budowie i w przypadku rozbieżności przekazać informacje jednostce projektowej.
- Wszystkie materiały i urządzenia przewidziane do zastosowania muszą posiadać niezbędne atesty, certyfikaty zgodności, świadectwa dopuszczenia.
- W sprawach nie określonych w dokumentacjach, obowiązują:
  - warunki techniczne wykonywania i odbioru robót budowlano-montażowych (wg Ministerstwa Budownictwa i Instytutu Normy Polskiego Komitetu Normalizacyjnego [P.K.N.]),
  - instrukcje, wytyczne, świadectwa dopuszczenia, atesty Instytutu Techniki Budowlanej,
  - instrukcje, wytyczne i warunki techniczne producentów i dostawców materiałów budowlano - instalacyjnych,
  - przepisy techniczne instytutu kontrolujących jakość materiałów i wykonywanych robót techniki budowlanej.
- Dokonanie zmian w projekcie bez zgody jednostki projektowej jest zabronione.
- Kolorystyka materiałów zgodna z zawartością rysunku lub podobna.
- Stępki podkonstrukcji ścian wewnętrznych wg rys. konstrukcji.
- Okładziny sufitów oraz sufitów podwieszane należy wykonać z materiałów niepalnych lub niezapalnych, niekapiących i nieopadających pod wpływem ognia.
- Powierzchnie schodów powinny mieć wykończenie wyróżniające je odcieniem, barwą lub fakturą, co najmniej w pasie 30cm od krawędzi rozpoczynającej i kończącej bieg schodów. Ostateczne rozwiązanie należy uzgodnić z projektantem.
- We wszystkich pomieszczeniach mokrych zastosować izolację przeciwwodną podłogowo na ścianach i posadzkach oraz w przyszacach.
- Ryglówkę pod montaż czepni ściennych w ścianach elewacyjnych, należy dostosować do wybranego systemu i rozwiązać na etapie realizacji.
- W oknach i ścianach zewnętrznych części biurowo-socjalnej należy przewidzieć nawiewniki higosterowane, parametry nawiewników dobrać na etapie realizacji. Nawiewniki należy dobrać na podstawie wybranego systemu wentylacyjnego i jego parametrów oraz w oparciu o obowiązujące przepisy i normy. Nawiew powietrza do pomieszczeń należy w pierwszej kolejności realizować poprzez nawiewniki montowane w oknach i fasadach. W razie potrzeby dopuszcza się realizację nawiewu poprzez nawiewniki w formie kratki wentylacyjnych higosterowalnych montowanych w elewacji, maskowanych żaluzją aluminiową anodowaną.
- Wymiary w pomieszczeniach podano dla stanu surowego ścian oraz płyt gk ścian działowych suchej zabudowy, powierzchnie podano dla wymiarów budynku w stanie wykończonym, na poziomie podłogi, nie licząc listew przypodłogowych, progów itp.
- Wymiary światła otworów drzwi wewnętrznych i zewnętrznych mogą ulec zmianie po wyborze producentów drzwi.

JEDNOSTKA PROJEKCYJNA:	LPW SP. Z O.O. UL. ŻELIŃNA 38, 40-599 KATOWICE		
OBJEKT:	BUDOWA INKUBATORA LOGISTYCZNEGO - PN. "ROTTERDAM INC." ZLOKALIZOWANEGO W KIELCACH PRZY UL. OLSZEWSKIEGO NA DZ. NR EWID. 5/106, 5/86, 6/492, 5/107, 6/493.	NUMER RYSUNKU:	A.4.1_200
ADRES:	KIELCE, UL. OLSZEWSKIEGO DZ NR: 5/106, 5/86, 6/492, 5/107, 6/493 obrob. ewidencyjny: 0005, jednostka ewidencyjna: Kielce,.	DATA:	08.2019
ETAP OPRACOWANIA:	PROJEKT WYKONAWCZY		
BRANŻA:	ARCHITEKTURA		
NACIEN PRZESŁANIE:	ELEWACJE	SKALA:	1:100
INWESTOR:	KIELECKI PARK TECHNOLOGICZNY UL. OLSZEWSKIEGO 6 25-063 KIELCE, REPREZENTUJĄCY GMINĘ KIELCE	FORMAT:	297x850
PROJEKTANT:	MGR INŻ. ARCH. ANNA ADAMCZAK	NUMER UPRAWNIENIA: SŁUSZOWNICZYSTWA NR EWID. SK-1750	PODPIS:
SPRACOWUJĄCY:	MGR INŻ. ARCH. MAGDALENA JEDRZEJCZYK	NUMER UPRAWNIENIA: WPROWADZONY NR EWID. SK-1981	PODPIS:
OPRACOWAŁ:	MGR INŻ. ARCH. SYLWIA KUBACZKA- LIGENZA		PODPIS: